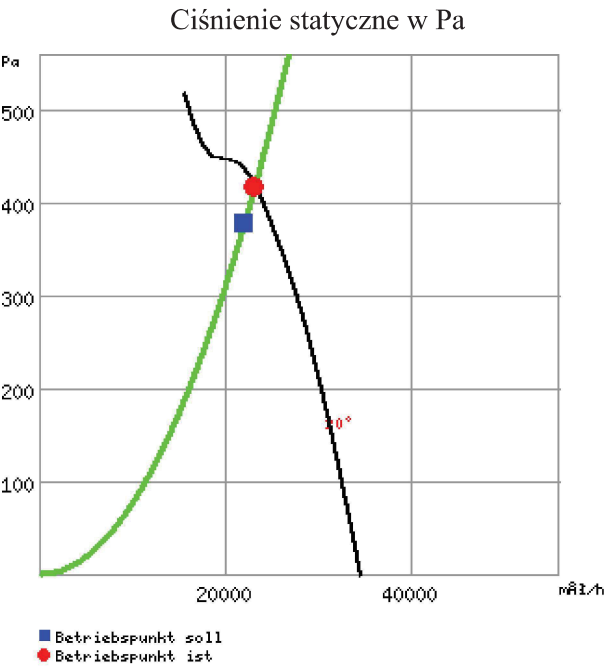


Artykuł: 2865 B AVD 900 / 4-20 F600  
obrazek



Wykres charakterystyczny

● - punkt pracy jest    ■ - punkt pracy jest ustawiony



Przepływ objętościowy w m³ / h

nieruchomości

numer przedmiotu	2865-030
Typ artykułu	B AVD 900 / 4-20 F600
Nazwa artykułu	Osiowy wentylator oddymiający 3-PH, 600 gr., 2H 1460 MIN-1, 5,5 KW
Czy ciśnienie	418 Pa statyczny
Czy objętość	23060 m³/h
Przepływ objętościowy	105%
prędkość obrotowa	1460 min-1
Nieuregulowana energia elektryczna	10.50 A
Prąd rozruchowy nieuregulowany	
moc	5,50 kW
napięcie	400/690 V / 3 fazy / 50 Hz
Maksymalna temperatura	40°C
Schemat połączeń nr	776
Waga	210,00 kg
	Na żądanie
Informacje o hałasie:	
Hałas powietrza	92 w mln
Promieniowanie obudowy	
Widmo dźwięku    Hz	Ges. 125 250 500 1k 2k 4k 8k
Lwa Strona ssąca    dB(A)	100 72 86 92 96 94 86 78
Lwa Strona do druku dB(A)	
Lwa Promieniowanie dB(A)	

## opis

B AVD 900 / 4-20 F600

Osiowy wentylator oddymiający

3-PH, 600 gr., 2H

1460 MIN-1, 5,5 KW

Osiowy wentylator do gazów pożarowych, klasa temperaturowa F 600 zgodnie z EN 12101 część 3. Do obszarów zastosowań z temperaturą przenoszenia 600 ° C / 120 min (jednorazowo).

Rurkowa obudowa wykonana z ocynkowanej blachy stalowej. Kołnierze tłoczone z obu stron zgodnie z EN 24155 arkusz 3, do bezpośredniego kołnierzowania pośredniego w rurociągach. Ze zintegrowaną dyszą i wspornikiem silnika.

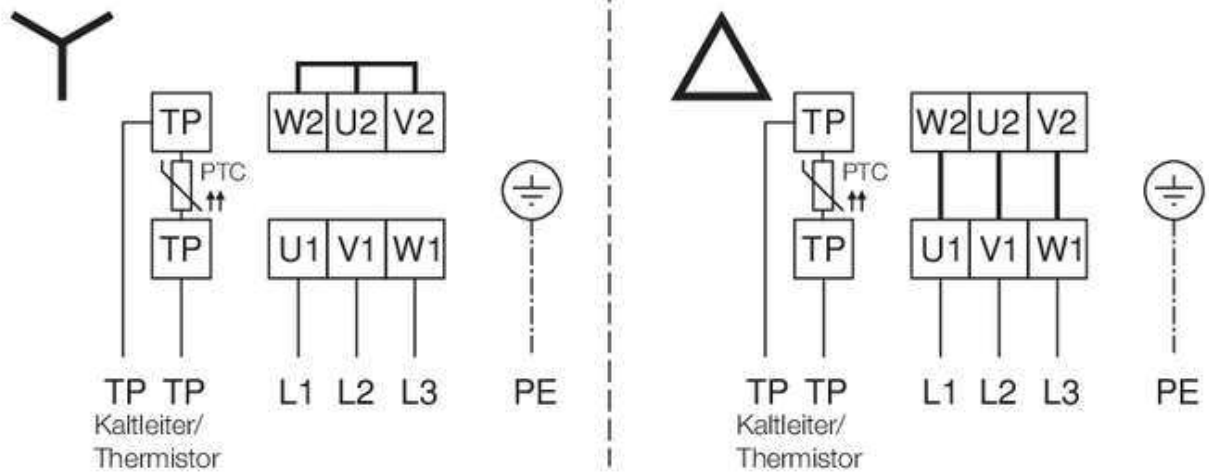
Wysokowydajny wirnik z 5 profilowanymi łopatkami wykonany ze stali ocynkowanej ogniowo. Spawany wirnik ze stali ocynkowanej ogniowo. Wyważony dynamicznie zgodnie z EN 1940-1, jakość wyważenia G 6,3 <4,0 mm/s.

Silnik trójfazowy IEC w klasie ochrony IP 55. Nadaje się do montażu wewnątrz i na zewnątrz pomieszczenia pożarowego. Silnik jest zabudowany i jest wentylowany zewnętrznie przez jeden lub dwa wentylatory nawiewne B KLG. Klasa izolacji H. Kabel wyprowadzony do puszki zaciskowej w powłoce ognioodpornej. W zależności od sytuacji montażowej należy przestrzegać okresów dosmarowywania lub wymiany łożysk.

**ekwipunek**

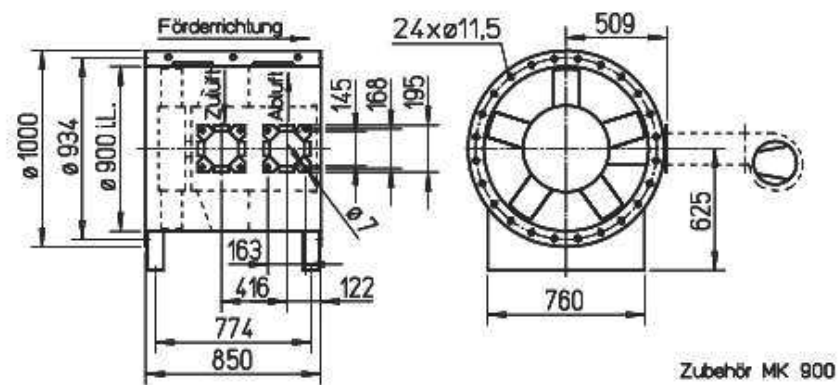
obrazek	Przedmiot nr.	Rodzaj	opis	Plaski udział
	1309	ASD-SGD 900	Dysza ssąca z kratką ochronną	T
	2799	B KLG 1000	Wentylator promieniowy 1000 wydajność powietrza chłodzącego 1000 cbm/h prąd trójfazowy	T
	4559	EVS-SD 028	Entrauchungsvent.-Steuerung 5,50 kW, S/D, 3-PH, KL/TK Für 1 B KLG 1000, EVS inkl.SWE	T
<b>Zusatzteil zu Artikel 4559:</b>				
	8216	BL	Xenon Blitzlicht incl. Sockel 9 bis 60 V DC, 88 mA, IP 65 Farbe ROT	T
	4983	BLH	Blitzlichthupe H = 97 mm, 98 dB (A) @ 1m 9 - 28 V DC, 35 mA, IP 65	T
	4985	DKM	Druckknopfmelder, Farbe Orange zur Auslösung der Anlage 20-30 V DC, 125x125x36mm BxHxT	T
	8255	FWS 2	Feuerwehrschalter 2 mit 4 LEDs und Resetaster Aufnahme Profil-Halbzyylinder	T
	4984	RMR	Rauchmelder für Raummontage H 44 x D 100 mm 9 - 33 V DC, 30 µA, 20 mA	T
	8217	WH	Warnhupe inkl. Sockel 18 bis 28 V DC, 32 mA, IP 65 Lautstärke 112 dB(A)	T
	9990	WSUP	Wochenzeitschaltuhr mit potentialfreiem Kontakt	A
	4952	FF 900	Flachflansch	T
	1199	FR 900	Winkel-Flanschring	T
	1374	MK 900	Montagekonsolen 1 Satz = 2 Stück	T
	6388	RS 6+1 7,5	Revisionsschalter, 6-polig 7,5 kW AC-23B, 400V, 3-PH IP 65, Verriegelung in 0 und I	A
	1924	SDD 5	Schwingungsdämpfer für Druckbelastung, 1 Satz=4 Stück	T
	1925	SDZ 5	Schwingungsdämpfer für Zugbelastung, 1 Satz = 4 Stück	T
	1246	SG 900	Schutzgitter zu Rohrflansch	T
	2008	STSB 900 F600	Brandgas-Segeltuchstutzen hitzebeständig 600 Gr., 2H mit 2 Flachflanschen	T
	1311	VR 900	Verlängerungsrohr mit beidseitigem Flansch	T

# Schaltplan



Typenschild label / plaque	Netzversorgung supply / alimentation	
<b>(M)</b>	L1 / L2 / L3	L1 / L2 / L3
230 / 400 V	230 V $\Delta$	400 V $\text{Y}$
400 / 690 V	400 V $\Delta$	690 V $\text{Y}$

92855 001 SS-776 21.08.19



## LV-Text

B AVD 900/4-20 F600

Entrauchungs-Axial-Rohrventilator nach EN 12101 Teil 3, Temperaturklasse F600 nach EN 13501 Teil 4. Zur Aufstellung innerhalb und außerhalb des Brandraumes zugelassen, vertikale und horizontale Einbaulage möglich. Entrauchungsventilator geeignet für Entrauchungsbetrieb.

Zylindrisches Rohrgehäuse aus verzinktem Stahlblech, mit beidseitig angeformtem Flansch, Lochbild nach DIN 24155 Blatt 3.

Laufblad mit 5 Schaufeln aus verzinktem Stahl, hoher Wirkungsgrad, Auswuchtgüte G 6.3 nach VDI 2060 und DIN ISO 1940.

IEC-Drehstrom-Motor eintourig, Energieeffizienzklasse IE3, geschlossene Bauweise, gedichtete, geräuscharme Lager mit Langzeitschmierung. Der Motor ist vom Luftstrom getrennt eingekapselt und mit 2 nach außen geführten Kühlluftstutzen ausgestattet. Zur Motorkühlung wird ein Kühlluftgebläse B KLG 500 (Zubehör) benötigt.

Für einen aktiven Motorschutz im Lüftungsbetrieb ist der Motor mit einem Kaltleiter (PTC) ausgestattet. (Motorschutzeinrichtungen sind im Entrauchungsbetrieb für max. Betriebsdauer automatisch außer Betrieb zu setzen)  
Alle Kabel sind in einem außen am Rohrgehäuse befestigten Klemmenkasten auf die Klemmen aufgelegt.  
Zwangsbelüftung über Kühlluftkanal notwendig.

### Ventilator-Daten (Standard)

Vol.str. bei 0 Pa	34220	m <sup>3</sup> /h
Vol.str. Betr.pkt.		m <sup>3</sup> /h
Druckerh. Betriebspkt		Pa
Gęstość przenośnika	1,2 kg / m <sup>3</sup>	
Temperatura przenośnika	600 stopni C.	
Czas pracy	120 minut	
Kąt ataku	20 stopni	

Prędkość 1460 obr/min  
dany Moc 5,50 kW  
Waga 210 kg  
Moc akustyczna 83 dB (A)  
Ciśnienie akustyczne w 4m 63 dB (A)

Napięcie 400 woltów  
Pobór mocy 10,40 A  
Prąd przemienny / prąd trójfazowy D  
Częstotliwość 50 Hz  
Klasa izolacji H  
Stopień ochrony IP 54  
Klasa temperaturowa F600

Typ: B AVD 900/4-20 F600